

HYDROGRAPHIC REVIEW

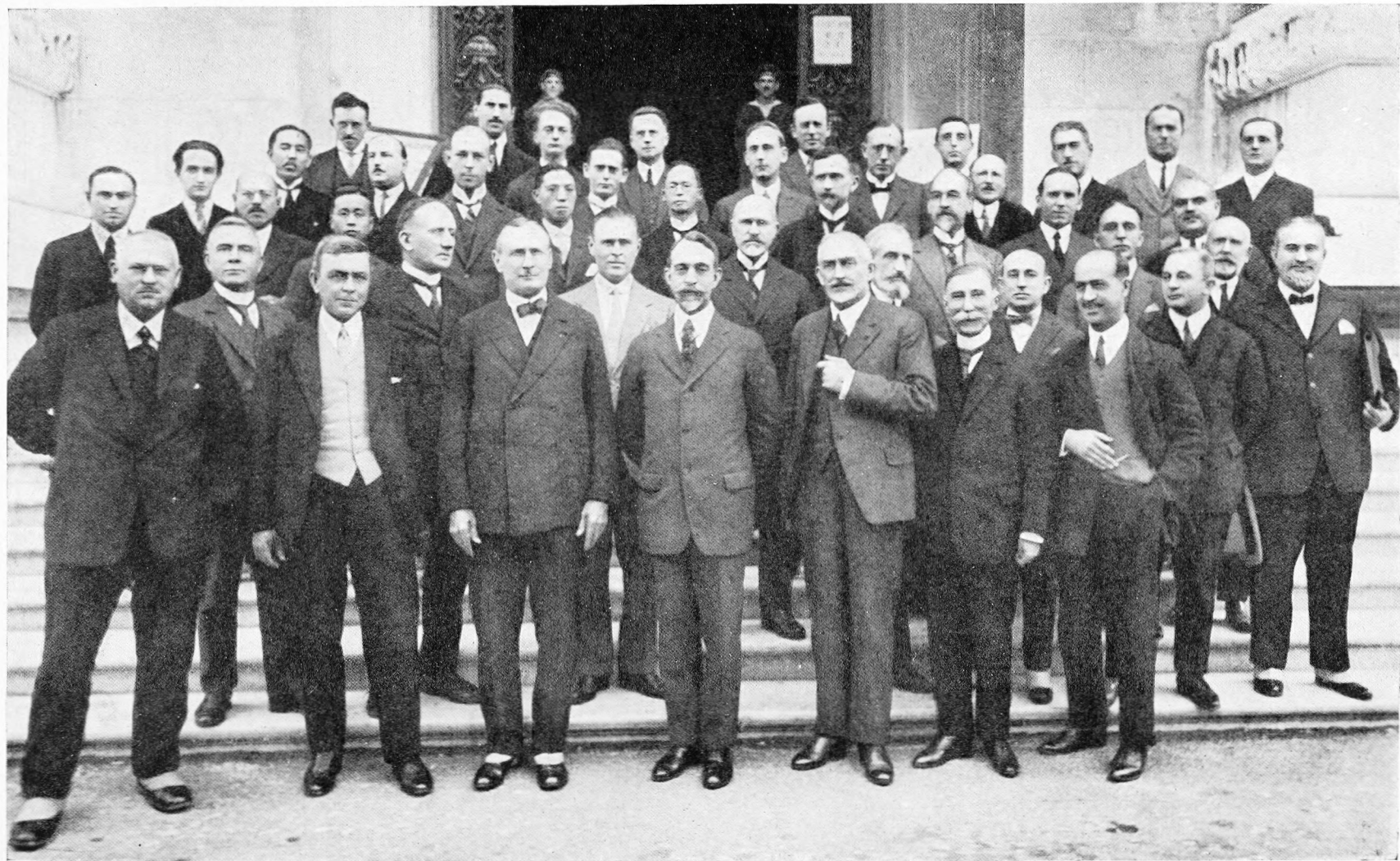
SECOND
INTERNATIONAL HYDROGRAPHIC CONFERENCE
MONACO 1926

DEUXIÈME
CONFÉRENCE HYDROGRAPHIQUE INTERNATIONALE
MONACO 1926



1. Captain BJORSET (Norway).
2. Captain LUYMES (Netherlands).
3. Captain DOUGLAS (Great Britain).
4. Commodore REINIUS (Sweden).
5. Rear Admiral NIBLACK, Director I. H. B.
6. Captain FABLET (Argentine).
7. Captain CROSLEY (U. S. A.), Vice-President of the Conference.
8. Captain H. O. RAVN (Denmark).
9. Commander SPICER-SIMSON, Secretary-General of the I. H. B. and of the Conference.
10. Ingénieur Hydrographe en Chef DE VANSAY DE BLAVOUS (France).
11. Ingénieur Hydrographe Général FICHOT (France).
12. Captain OLIVEIRA DE SAMPAIO (Brasil).
13. Commander BALDI (Italy).
14. Captain SCHWEPPE (Germany).
15. Captain HERRERO Y GARCIA (Spain).
16. Captain CABALLERO Y CASTRES (Peru).
17. Lieutenant BENCKER, Assistant I. H. B.
18. M MARTIN, I. H. B.
19. Commander BENITEZ (Spain).
20. Captain SHAO (China).
21. Commander CHEN (China)
22. Lieutenant Commander GOLEMIS (Greece).
23. Captain KAWAMURA (Japan).
24. Commander CROISSANDEAU (France)
25. Captain HOOYKAAS (Netherlands).
26. Monsieur F BUTAVAND (Monaco).
27. Lieutenant Commander MONTI (Argentine)
28. Commander RASIKOTZIKAS (Greece).
29. Lieutenant Commander LOPES (Portugal).
30. Captain HORI (Japan).
31. Lieutenant ALBERT, Assistant I. H. B.
32. Professor M. TENANI (Italy).
33. Commander BOUVENG (Sweden).
- 34 - 35 - 36. Interpreters.
37. Commander HASELFOOT (Great Britain).
38. Commander DENISON, Assistant I. H. B.
39. Commander WARBURG (Great Britain).
40. Commander BRANDON (Great Britain).
41. MAHMOUD BEY BAYRAM (Egypt).
42. Mr. RICHARDS (Egypt).
43. Lieutenant Commander CHORDASICH (Yugo-Slavia).

1. Capitaine de Vaisseau BJORSET (Norvege).
2. Capitaine de Vaisseau LUYMES (Pays-Bas).
3. Capitaine de Vaisseau DOUGLAS (Grande-Bretagne).
4. Commodore REINIUS (Suède).
5. Contre-Amiral NIBLACK, Directeur B. H. I.
6. Capitaine de Vaisseau FABLET (Argentine).
7. Capitaine de Vaisseau CROSLEY (Etats-Unis), Vice-Président de la Conférence.
8. Capitaine de Vaisseau H. O. RAVN (Danemark).
9. Capitaine de Frégate SPICER-SIMSON, Secrétaire Général du B. H. I. et de la Conférence.
10. Ingénieur Hydrographe en Chef DE VANSAY DE BLAVOUS (France).
11. Ingénieur Hydrographe Général FICHOT (France).
12. Capitaine de Vaisseau OLIVEIRA DE SAMPAIO (Brésil).
13. Capitaine de Frégate BALDI (Italie).
14. Capitaine de Vaisseau SCHWEPPE (Allemagne).
15. Capitaine de Vaisseau HERRERO Y GARCIA (Espagne).
16. Capitaine de Vaisseau CABALLERO Y LASTRES (Pérou).
17. Lieutenant de Vaisseau BENCKER, Adjoint B. H. I.
18. M. MARTIN, B. H. I.
19. Capitaine de Frégate BENITEZ (Espagne).
20. Capitaine de Frégate SHAO (Chine).
21. Capitaine de Corvette CHEN (Chine).
22. Capitaine de Corvette GOLEMIS (Grèce).
23. Capitaine de Vaisseau KAWAMURA (Japon).
24. Capitaine de Frégate CROISSANDEAU (France)
25. Capitaine de Vaisseau HOOYKAAS (Pays-Bas).
26. Monsieur F. BUTAVAND (Monaco).
27. Capitaine de Corvette MONTI (Argentine).
28. Capitaine de Frégate RASIKOTZIKAS (Grèce).
29. Capitaine de Corvette LOPES (Portugal).
30. Capitaine de Vaisseau HORI (Japon).
31. Lieutenant de Vaisseau ALBERT, Adjoint B. H. I.
32. Professeur TENANI (Italie).
33. Capitaine de Frégate BOUVENG (Suède).
- 34 - 35 - 36. Interpretes.
37. Capitaine de Frégate HASELFOOT (Grande-Bretagne).
38. Capitaine de Frégate DENISON, Adjoint B. H. I.
39. Capitaine de Frégate WARBURG (Grande-Bretagne).
40. Capitaine de Frégate BRANDON (Grande-Bretagne).
41. MAHMOUD BEY BAYRAM (Egypte).
42. Monsieur RICHARDS (Egypte).
43. Capitaine de Corvette TCHORDACHITCH (Yougo-Slavie).



The 2nd International Hydrographic Conference
MONACO 1926.

La 2^{me} Conférence Hydrographique Internationale
MONACO 1926.

13 ГИРИСКИ БЕИСКЕВ УЧИНИК П. П. В.
10 САРДИНИ СУВАГИТЕВО У ГАЗДРИС (БРАТИ)

35 М. ВИСИВУСОВ (БРАТИ)
41 МУХМОД БЕЛ ВАНКИМ (БРАТИ)

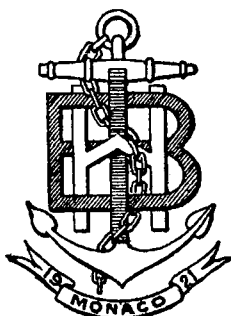
12 ГИРИСКИ БЕИСКЕВ УЧИНИК П. П. В.
11 БЕИСКЕВ УЧИНИК П. П. В.

35 МУХМОД БЕЛ ВАНКИМ (БРАТИ)
41 МУХМОД БЕЛ ВАНКИМ (БРАТИ)

THE HYDROGRAPHIC REVIEW

VOL. IV

N° 1



(N° 7 OF THE SERIES)

PUBLISHED BY
THE
INTERNATIONAL HYDROGRAPHIC BUREAU

3, Avenue du Port

MONACO

(PRINCIPALITY)



MAY 1927

IMPRIMERIE F. ROBAUDY

24 RUE HOCHÉ, CANNES

LIST OF CONTENTS

<i>List of States which are Members, Directing Committee</i>	7
<i>Prefatory Notes</i>	9
<i>The Norwegian Hydrographic Office</i>	11
<i>The Swedish Hydrographic Service</i>	15
<i>The Danish Hydrographic Office</i>	19
<i>Geographical Positions, World Longitude determination</i>	23
<i>A rapid Method of calculation of the Harmonic Tidal Constants</i>	25
<i>Mechanical Engraving of Copper Chart Plates</i>	33
<i>Transits for Testing Compasses</i>	39
<i>Second International Hydrographic Conference Narrative</i>	43
<i>Second International Hydrographic Conference. Resolutions</i>	49
<i>Port Signals</i> (Special Publication N° 16).....	65
<i>Safety of Life at Sea.</i> (Special Publication N° 17).....	115
<i>Ocean Currents.</i> (Special Publication N° 19).....	181
<i>Graphical Computation of Great Circle Course</i>	221
<i>Notes & Queries</i>	225
<i>Hydrographic Bibliography.</i>	
I. Bibliographic Notes	229
<i>Correct Velocities for Echo Sounding in the Pacific Ocean.</i>	
<i>Hydrographic Office of the U. S. Navy.</i>	
II. Books of Reference.....	239
III. Documentary Bibliography	255

IMPORTANT NOTICE

CONSIGNMENTS TO THE BUREAU

The French Government has kindly consented to permit all instruments, documents and other articles necessary for the work of the Bureau to be imported from other countries free of all customs dues provided that the Ministry of Finance receives previous notification of the proposed importation.

The Secretary-General should therefore be notified of the intended despatch of any such articles and information on the following subjects should be given at the same time : —

- (a) *Name of sender ;*
- (b) *Number of packages ;*
- (c) *Types of packages (box, bale, etc.) ;*
- (d) *Marks on the packages ;*
- (e) *Weight of each packages ;*
- (f) *Schedule of contents ;*
- (g) *Date of despatch ;*
- (h) *Probable date and port of entry into France ;*
- (i) *Means of transport (Parcels post, steamer, rail, etc.).*

Unless this information is given in advance the full customs dues are payable and these fall on the Bureau.

All packages should be addressed to : —

THE SECRETARY-GENERAL

INTERNATIONAL HYDROGRAPHIC BUREAU

MONACO.