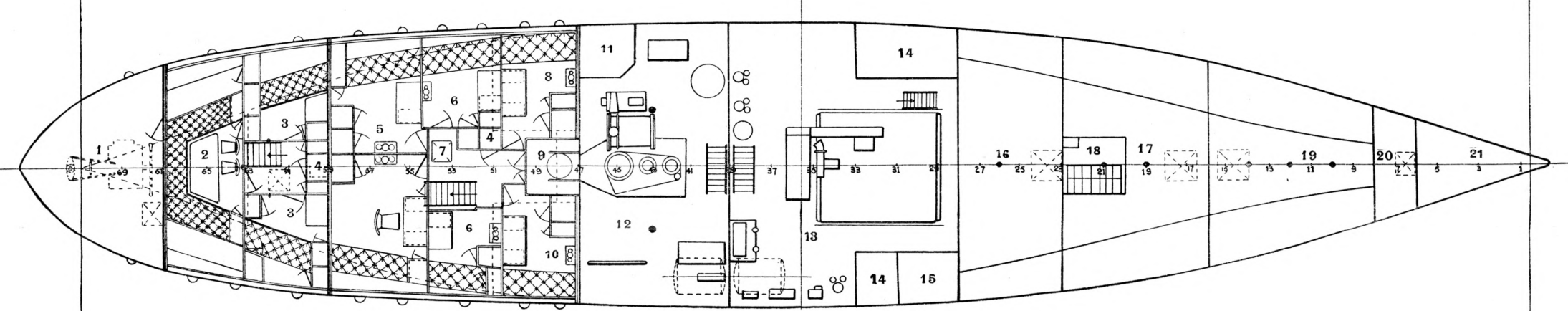
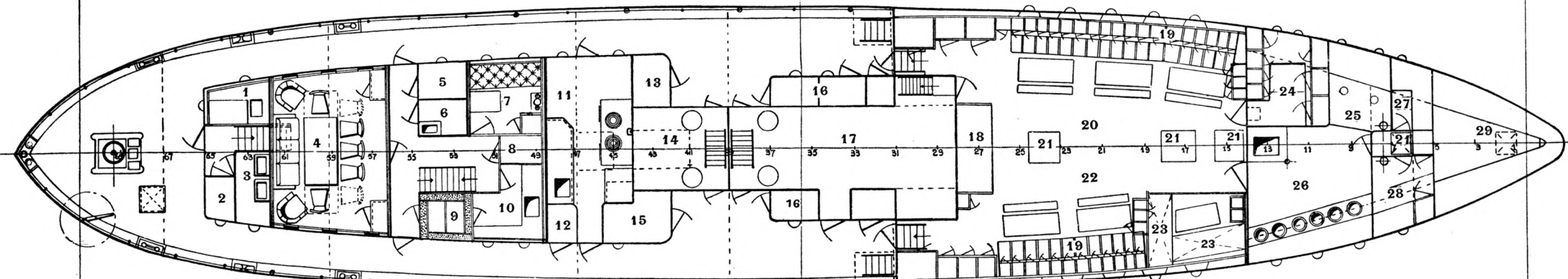
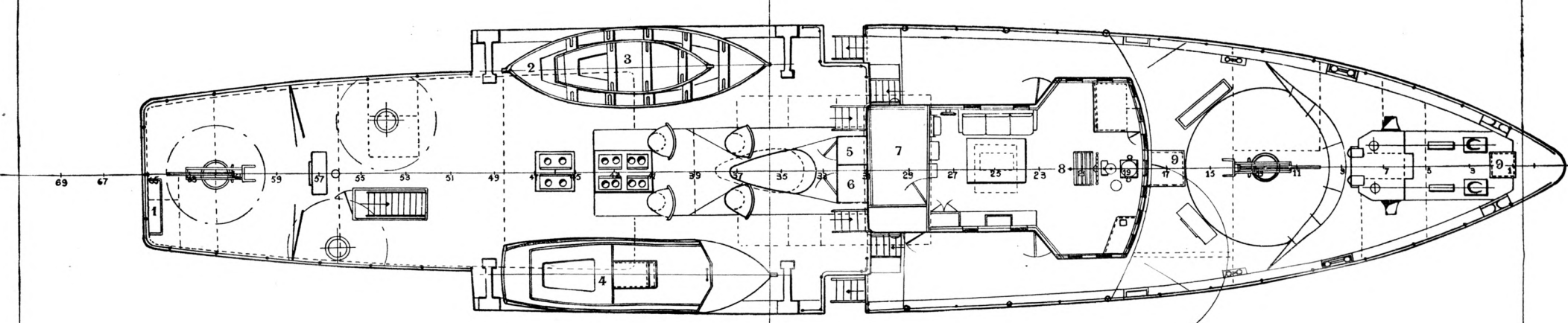


Scale 0 2 4 6 8 10 12 14 16 18 20 mètres Echelle



DANISH SURVEYING VESSEL "FREJA"

NAVIRE HYDROGRAPHE DANOIS "FREJA"

DIMENSIONS :

Length overall (Longueur totale)	40 m. 86
Length between perpendiculars (Longueur entre perpendiculaires)	38 m. 00
Beam (Largeur totale)	7 m. 70
Depth (Creux)	3 m. 60
Draught (Tirant d'eau)	2 m. 20
Displacement (Déplacement)	342 tons.

- 1. Steering-engine Room.
- 2. After Peak.
- 3. Petty Officers' Quarters.
- 4. Storeroom.
- 5. 20 mm. Quick-firing Gun.
- 6. Officers' Quarters.
- 7. Freshwater tank.
- 8. Engine Room.
- 9. Additional tank.
- 10. Boiler Room.
- 11. 3-metre Range Finder.
- 12. Crews' Mess.
- 13. Ammunitions and Surveying Material.
- 14. Food Stores.
- 15. Hanging Cupboard.
- 16. Chain-well.
- 17. Cable Room.
- 18. Fore Peak.

- 12. Diver's equipment cupboard.
- 13. Ground-tackle, etc.
- 14. Engine Room.
- 15. Cupboard (Boatmen's).
- 16. Crews' W.C.
- 17. Boiler Room.
- 18. Set of pigeon-holes.
- 19. Cupboard and bench with lockers.
- 20. Lower Deck.
- 21. Hatchway.
- 22. 25 Hammocks - 5 on Benches.
- 23. Bench with fittings.
- 24. Canteen and Provisions.
- 25. Shower-baths.
- 26. Crews' lavatories.
- 27. Lamp-Room.
- 28. Beacon workroom.
- 29. Cable Room.

- 1. Servo-moteur.
- 2. Pic arrière.
- 3. Logements des sous-officiers.
- 4. Soute.
- 5. Canon à tir rapide de 20 mm.
- 6. Logements des officiers.
- 7. Caisse latérale à eau douce.
- 8. Chambre de la machine.
- 9. Réservoir d'amorçage.
- 10. Chauffage.
- 11. Télémètre de deux mètres de base.
- 12. Poste d'équipage.
- 13. Munitions et matériel d'hydrographie.
- 14. Provisions.
- 15. Vestiaire.
- 16. Puits aux chaînes.
- 17. Corderie.
- 18. Pic avant.

- 12. Armoire du scaphandrier.
- 13. Appareux.
- 14. Chambre des machines.
- 15. Armoire des canotiers.
- 16. W.C. de l'équipage.
- 17. Chauffage.
- 18. Casiers.
- 19. Armoire et banquettes à caissons.
- 20. Faux pont de l'équipage.
- 21. Panneau.
- 22. 25 hamacs - 5 sur banquettes.
- 23. Banquette avec garniture.
- 24. Cantine et provisions.
- 25. Douches.
- 26. Toilettes de l'équipage.
- 27. Lampisterie.
- 28. Atelier des balises.
- 29. Corderie.

- BOAT DECK AND FORECASTLE.
- 1. Accessories.
  - 2. 7-metre Lifeboat.
  - 3. 4-metre Yawl.
  - 4. 7-metre Motorboat.
  - 5-6. Storerooms.
  - 7. Radio Room.
  - 8. Steering Compartment and Draughtsman's Room.
  - 9. Hatchway.

- LOWER DECK AND HOLDS.
- 1. Steering Engine.
  - 2. Petty Officers' Mess.
  - 3. Petty Officers.
  - 4. Waterproof clothing.
  - 5. Captain.
  - 6. Officers' Entrance.
  - 7. Hatchway.
  - 8. Executive Officer.
  - 9. Gyrocompass.
  - 10. Chief Engineer.
  - 11. Storeroom.
  - 12. Engine Room.
  - 13. Boiler Room.
  - 14. Fuel-oil Tank.
  - 15. Greasing-oil Tank.
  - 16. Storeroom.
  - 17. Surveying Material.
  - 18. Ammunitions.
  - 19. Food Stores.
  - 20. Chain-well.
  - 21. Fore peak.

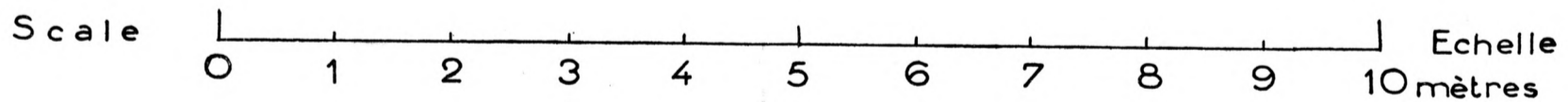
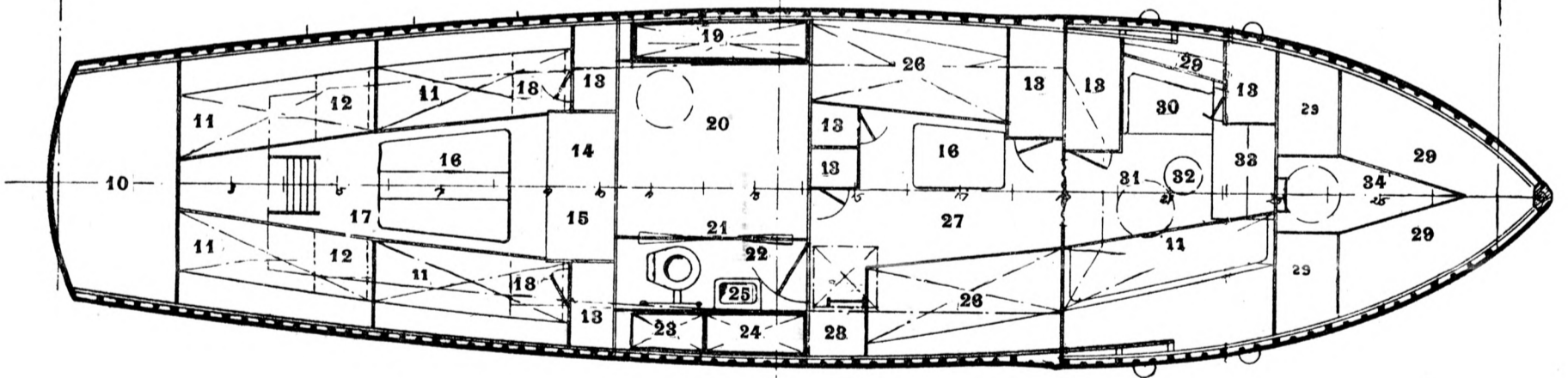
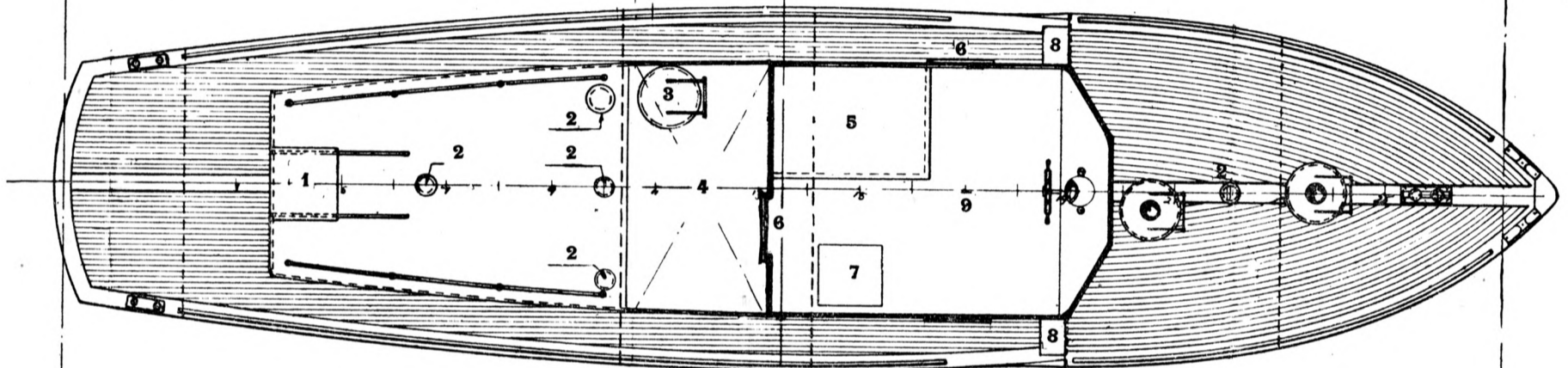
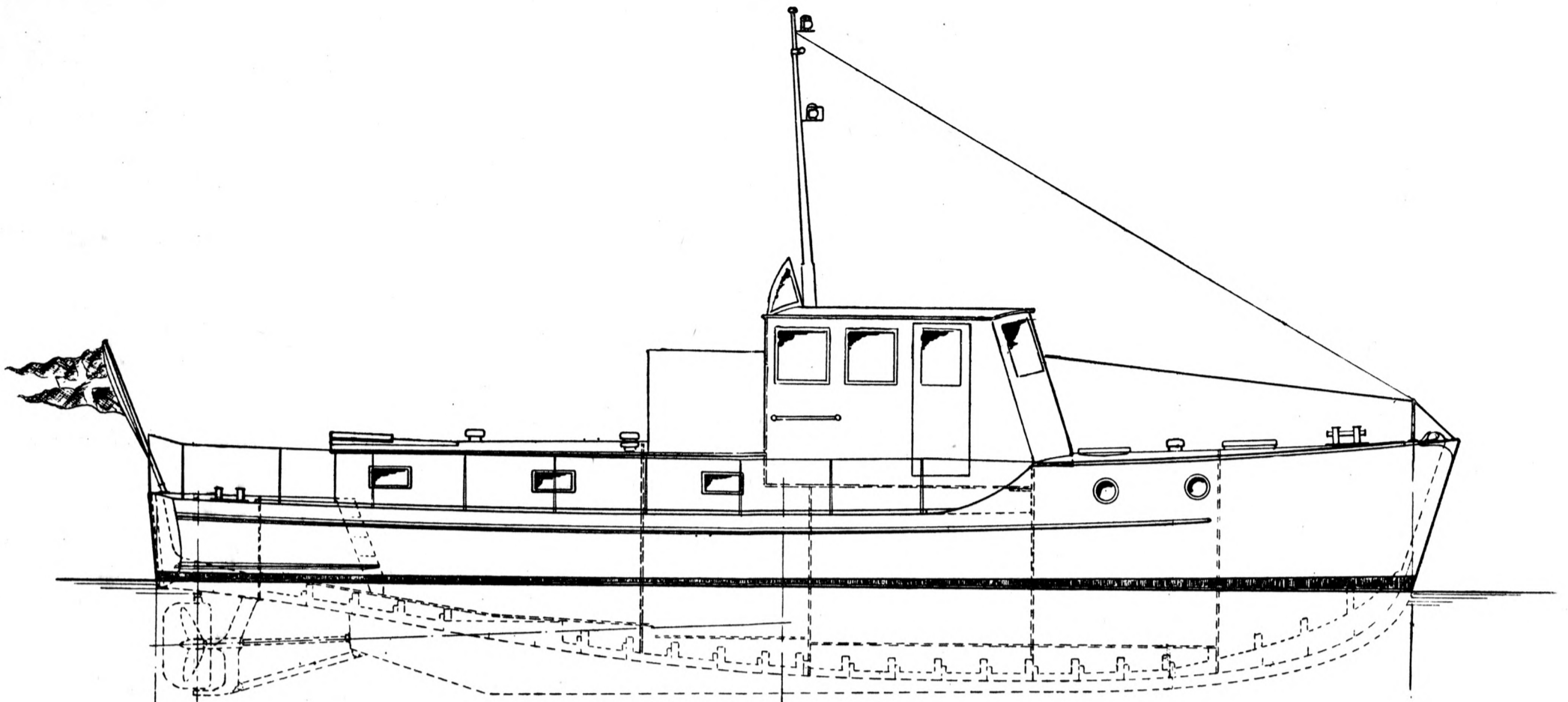
- PONT DES EMBARCATIONS ET GAILLARD
- 1. Accessoires.
  - 2. Canot de sauvetage de 7 mètres.
  - 3. Yole de 4 mètres.
  - 4. Canot automobile de 7 mètres.
  - 5-6. Magasins.
  - 7. Cabine à T.S.F.
  - 8. Timonerie et salle de dessin.
  - 9. Panneau.

- FAUX PONT ET CALES
- 1. Servo-moteur.
  - 2. Salle à manger des sous-officiers.
  - 3. Sous-officiers.
  - 4. Imperméables.
  - 5. Commandant.
  - 6. Entrée des officiers.
  - 7. Panneau.
  - 8. Officier en second.
  - 9. Gyrocompas.
  - 10. Chef mécanicien.
  - 11. Magasin.
  - 12. Chambre des machines.
  - 13. Chauffage.
  - 14. Réservoir à mazout.
  - 15. Réservoir d'huile.
  - 16. Soute.
  - 17. Matériel d'hydrographie.
  - 18. Munitions.
  - 19. Provisions.
  - 20. Puits aux chaînes.
  - 21. Pic avant.

- MAIN DECK
- 1. Petty Officers' Pantry.
  - 2. Petty Officers' W.C.
  - 3. Petty Officers' Baths.
  - 4. Officers' Mess.
  - 5. Officers' W.C.
  - 6. Officers' Baths.
  - 7. Draughtsman (Topography).
  - 8. Waterproof clothing.
  - 9. Coalbox.
  - 10. Officers' Pantry.
  - 11. Kitchen.

- PONT PRINCIPAL
- 1. Office des sous-officiers.
  - 2. W.C. des sous-officiers.
  - 3. Bains des sous-officiers.
  - 4. Carré des officiers.
  - 5. W.C. des officiers.
  - 6. Bains des officiers.
  - 7. Dessinateur topographe.
  - 8. Imperméables.
  - 9. Coffre à charbon.
  - 10. Office des officiers.
  - 11. Cuisine.

- FAUX PONT ET CALES
- 1. Servo-moteur.
  - 2. Salle à manger des sous-officiers.
  - 3. Sous-officiers.
  - 4. Imperméables.
  - 5. Commandant.
  - 6. Entrée des officiers.
  - 7. Panneau.
  - 8. Officier en second.
  - 9. Gyrocompas.
  - 10. Chef mécanicien.
  - 11. Magasin.
  - 12. Chambre des machines.
  - 13. Chauffage.
  - 14. Réservoir à mazout.
  - 15. Réservoir d'huile.
  - 16. Soute.
  - 17. Matériel d'hydrographie.
  - 18. Munitions.
  - 19. Provisions.
  - 20. Puits aux chaînes.
  - 21. Pic avant.



**14.3 m. MOTOR-BOAT  
OF THE DANISH HYDROGRAPHIC OFFICE**

**CANOT A MOTEUR DE 14 m. 3  
DU SERVICE HYDROGRAPHIQUE DANOIS**

**DIMENSIONS**

Overall Length (Longueur totale).....	14 m. 30
Length between perpendiculars (Longueur entre perpendiculaires).....	13 m. 70
Beam (Largeur au couple).....	3 m. 40
Draught, max. (Tirant d'eau maximum).....	1 m. 20
Speed, approx. (Vitesse, environ).....	8 knots (nœuds)

- 1. Sliding Hood.
- 2. Ventilation.
- 3. Hatchway.
- 4. Hatch over motorhouse.
- 5. Chartboard with drawer.
- 6. Sliding door.
- 7. Hatchway.
- 8. Step.
- 9. Steering Cabin.
- 10. « Kitchen » Rudder.
- 11. Sofa-Bunk.
- 12. Drawer underneath.
- 13. Cupboard.
- 14. Stove.
- 15. Cupboard underneath.
- 16. Table.
- 17. 4 places for petty and warrant officers
- 18. Drawer underneath.

- 19. Fuel-oil tank.
- 20. Motorhouse.
- 21. Bulkhead with small window.
- 22. Lavatory.
- 23. Water tank.
- 24. Oil tank.
- 25. Running water.
- 26. Bunk.
- 27. Double Cabin.
- 28. Waterproof clothing.
- 29. Beam-shelves.
- 30. Locker-bench.
- 31. Officer.
- 32. Stool.
- 33. Writing Board.
- 34. Storerooms.

- 1. Capot à coulisse.
- 2. Aération.
- 3. Ecouille.
- 4. Plaque recouvrant la chambre du moteur.
- 5. Table à cartes avec tiroir.
- 6. Porte à coulisse.
- 7. Panneau de descente.
- 8. Marche.
- 9. Cabine de timonerie.
- 10. Gouvernail (système « Kitchen »).
- 11. Couchette-divan.
- 12. Tiroir en-dessous.
- 13. Armoire.
- 14. Fourneau.
- 15. Armoire en-dessous.
- 16. Table.
- 17. 4 places sous-officiers et maîtres.

- 18. Tiroir en-dessous.
- 19. Réservoir à mazout.
- 20. Chambre du moteur.
- 21. Cloison avec lucarne.
- 22. Toilette.
- 23. Réservoir d'eau.
- 24. Caisse à huile.
- 25. Eau courante.
- 26. Couchette.
- 27. Cabine pour deux personnes.
- 28. Surrois de pluie.
- 29. Bauquières.
- 30. Banquette.
- 31. Officier.
- 32. Tabouret.
- 33. Bureau.
- 34. Magasins.

## DANISH SURVEYING VESSEL "FREJA"

---

This ship was built in 1939. The ship is an oil-fueled steamer, complement 7 officers and 33 petty-officers and men. The plan annexed is not quite correct as the ship is now fitted with two survey-motorboats, 7.0 m. with outboard echo sounding gear (Hughes).

The other plan is of a 14.30 m. survey-motorboat. Two of these are being built for Danish waters. They are fitted with echo-sounding gear and can be used for wire-drag operations. Complement 1 officer and 6 men.

The 80 ton surveying-cutter for Greenland is being rebuilt and the plan will be given later on.

